



Grupo Operacional: PLATISOR - Métodos para a gestão do montado de sobro com ataques de plátipo da região do Sor

Objetivos:

- ➔ Conhecer a bioecologia do plátipo na região;
- ➔ Conhecer os fatores relacionados com a distribuição espacial/temporal dos ataques do plátipo;
- ➔ Procurar alternativas aos meios de controlo já existentes (biológica e química);
- ➔ Procurar aumentar a eficácia da técnica de armadilhagem atualmente comercializada.



Contacto líder: 242203296

E-mail: stecnicos@aflosor.pt

Data de início: 01/01/2018

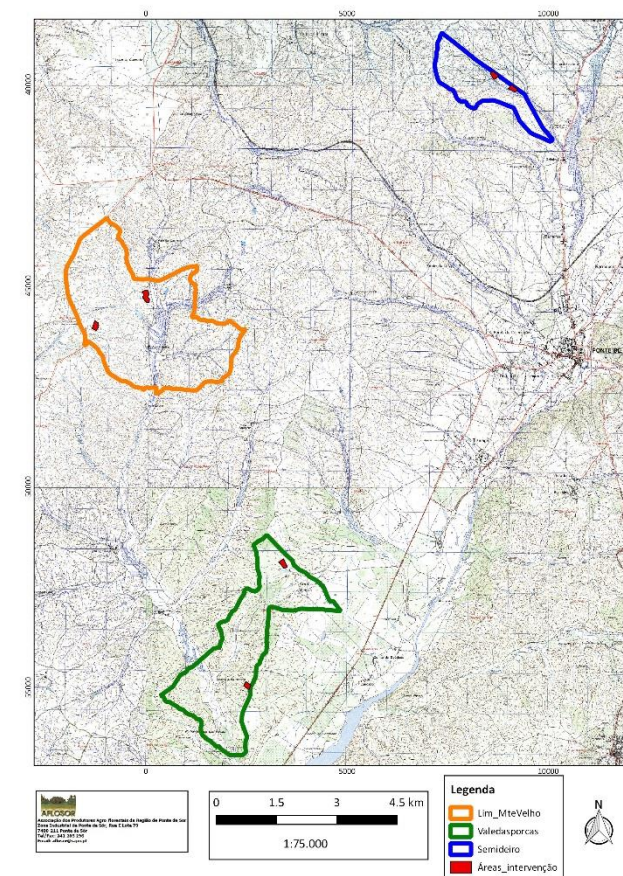
Data de fim: 31/12/2021



Grupo Operacional: PLATISOR - Métodos para a gestão do montado de sobro com ataques de plátipo da região do Sor

Atividades / Tarefas em curso:

- ➔ Identificação das parcelas e número de árvores envolvidas;
- ➔ Caracterização das parcelas, do montado e dos ataques de plátipo;
- ➔ Avaliação da evolução dos ataques pelo plátipo;
- ➔ Avaliação do ciclo biológico do plátipo.





Grupo Operacional: PLATISOR - Métodos para a gestão do montado de sobro com ataques de plátipo da região do Sor

Primeiros resultados:

Não existem ainda resultados para divulgação.

