

# GRUPO OPERACIONAL PARA A GESTÃO DA ÁGUA NO VALE DO LIS

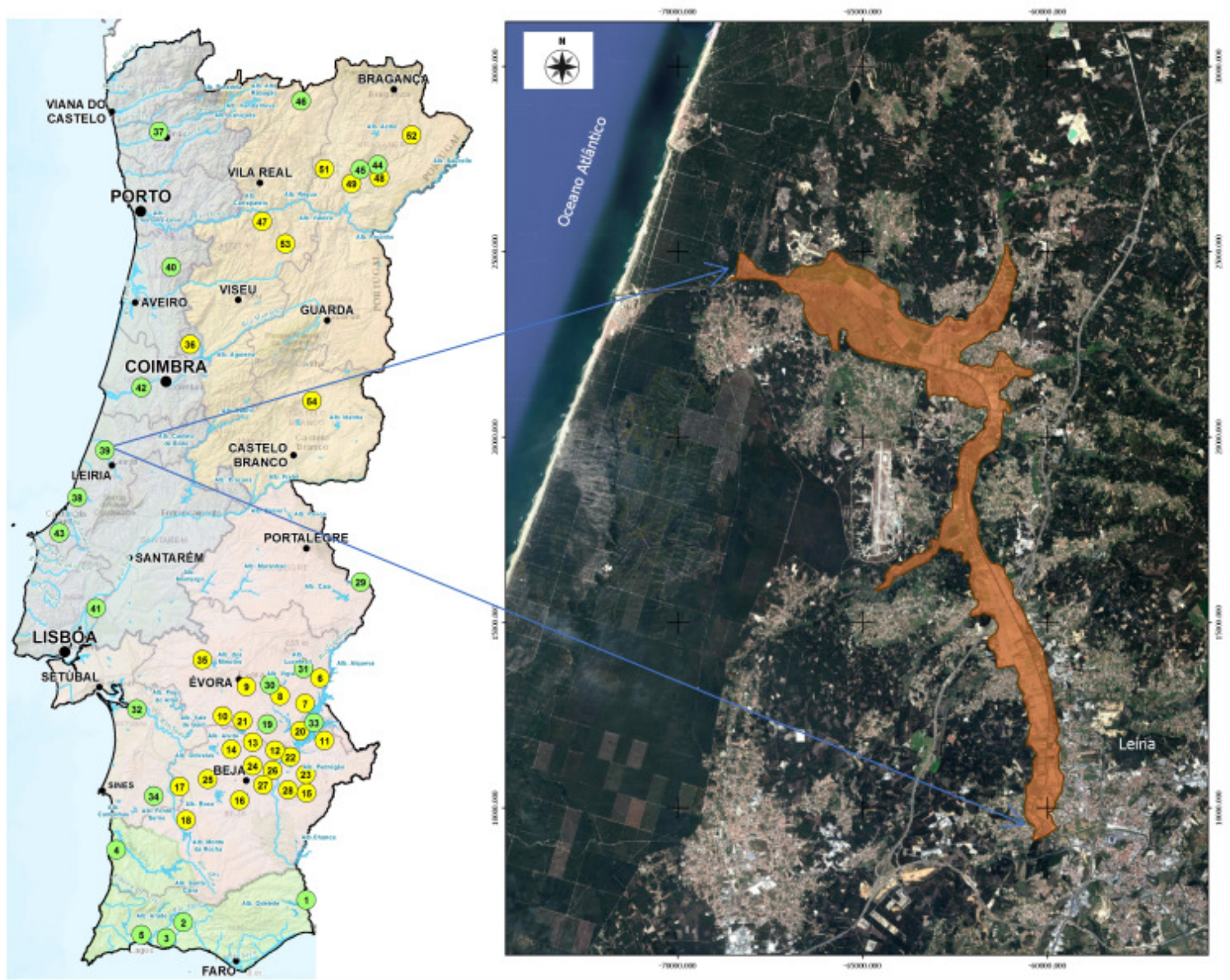
*José Manuel Gonçalves<sup>1</sup>, Henrique Damásio<sup>2</sup>, Rui Eugénio<sup>2</sup>, Susana Ferreira<sup>1</sup>, Manuel Nunes<sup>1</sup>*

<sup>1</sup> *Escola Superior Agrária de Coimbra, Instituto Politécnico de Coimbra*

<sup>2</sup> *Associação de Regantes e Beneficiários do Vale do Lis, Quinta do Picoto, Souto da Carpalhosa, Leiria*

Cofinanciado por:

# Localização do Vale do Lis

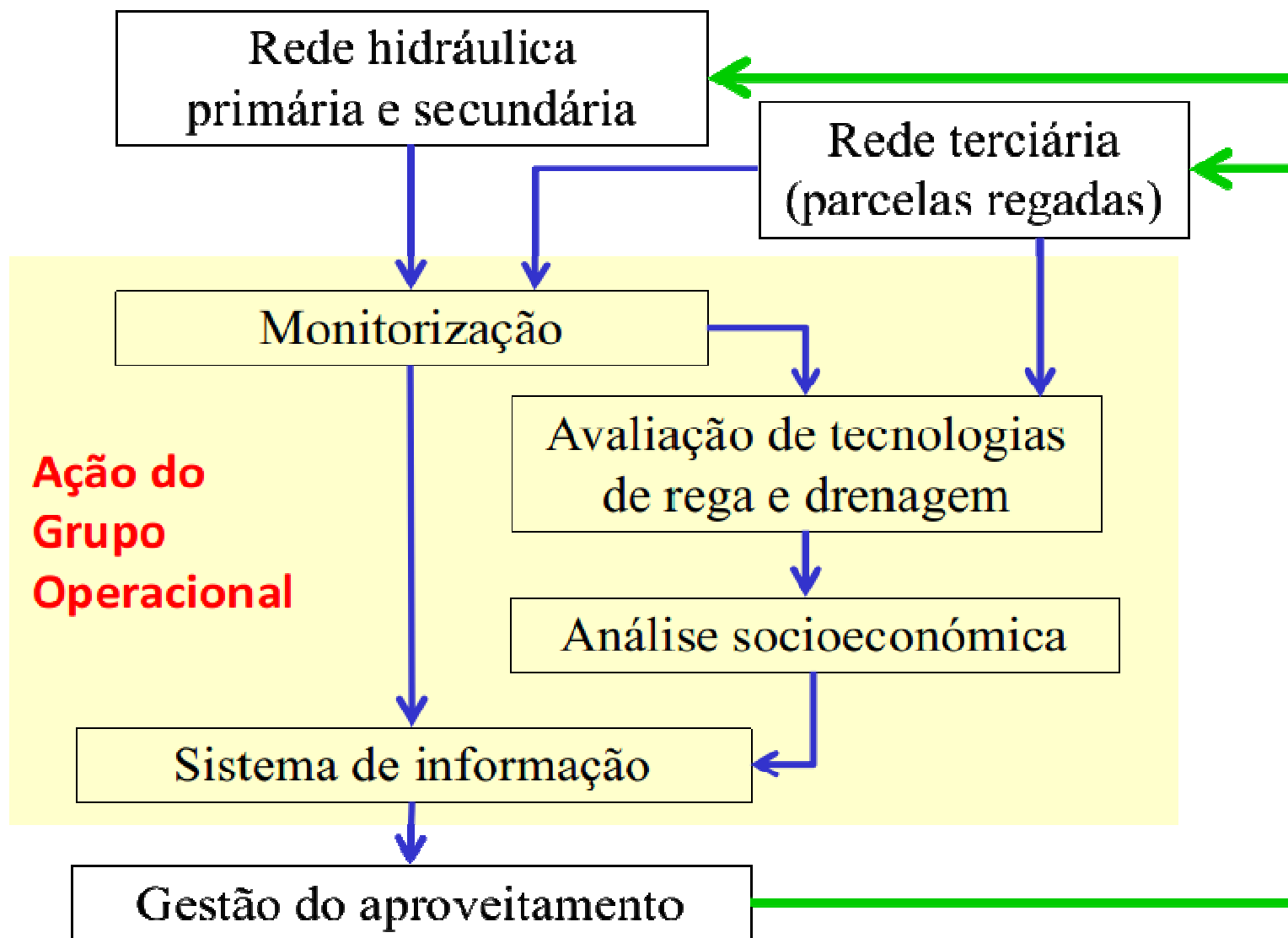




# Aproveitamento a fio de água



# Plano de Ação





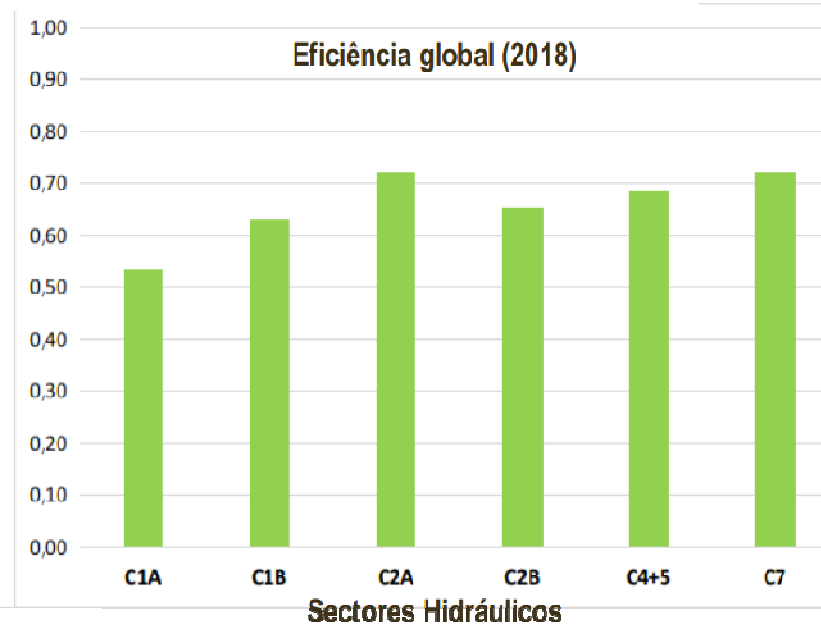
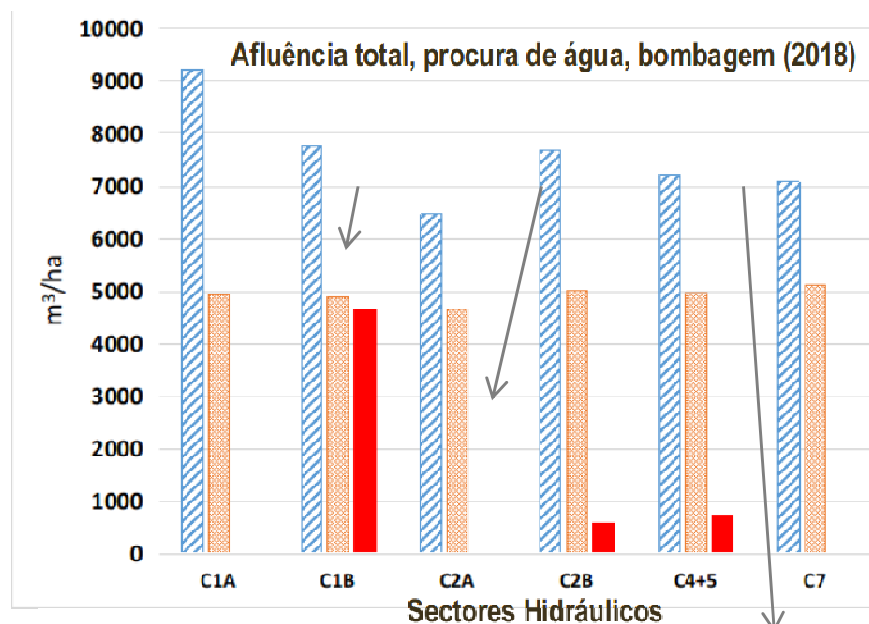
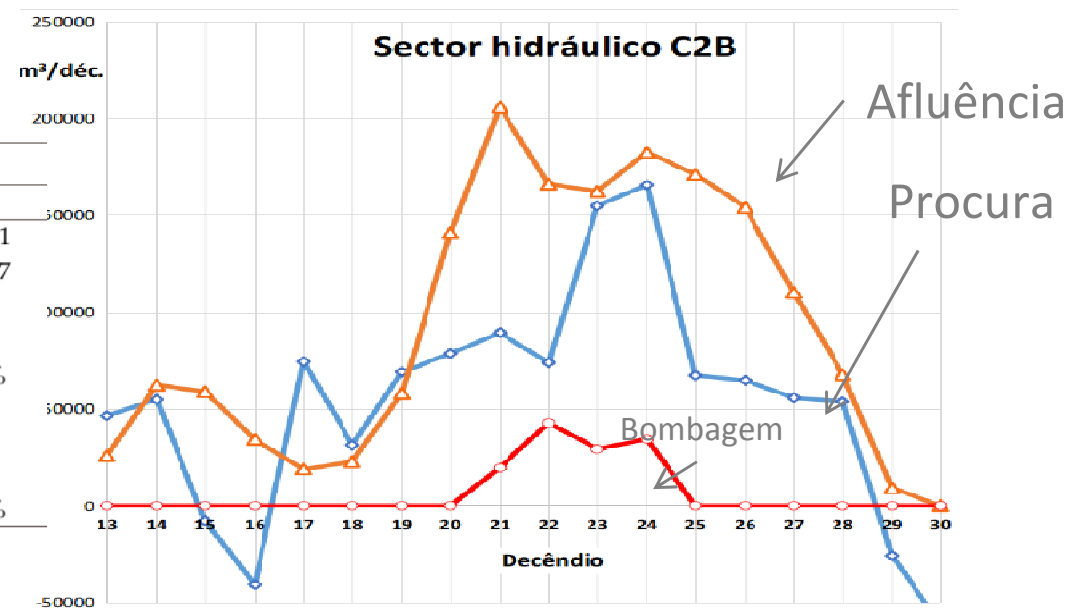


# Quantidade de água: afluência e procura de água por sector hidráulico

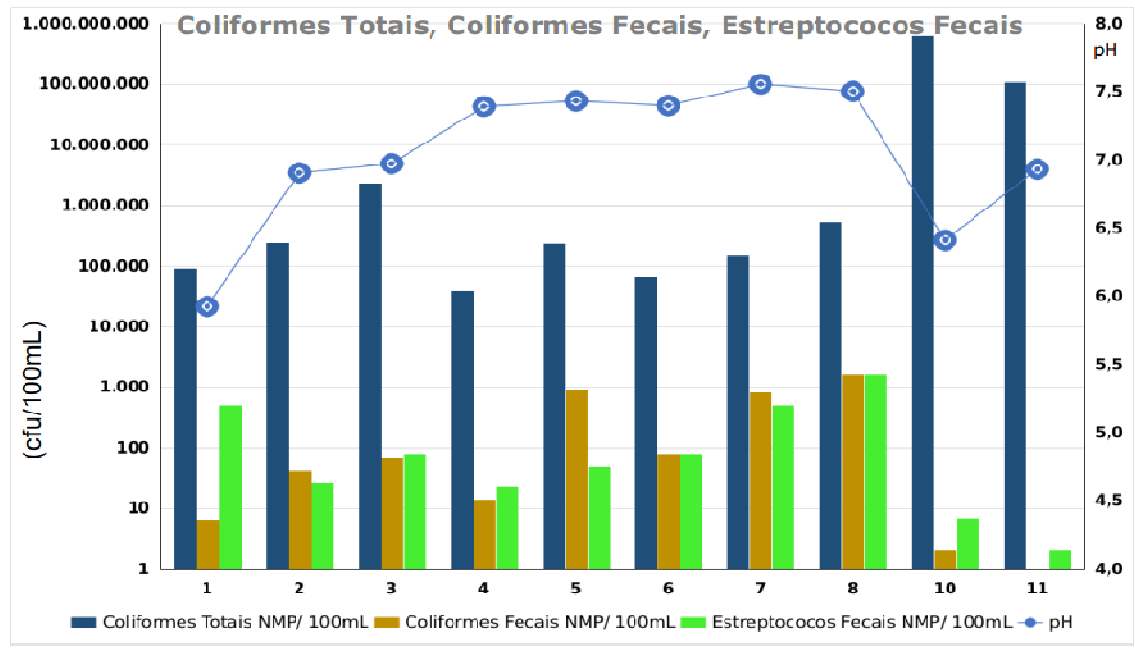
## Eficiência global de uso

### Ocupação cultural por sector hidráulico (SMC)

SMC	C1A	C1B	C2A	C2B	C4	C5	C7
Blocos	III	III, IIs	IV	V	II	II	I
Área total, ha	175,6	104,4	189,7	286,2	418,4	207,6	257,1
Área regada, ha	114,2	82,8	159,5	214,7	292,8	166,1	205,7
Área regada, %	65	80	85	75	70	80	80
milho	20%	18%	43%	33%	61%	60%	9%
Pastagens	48%	30%	7%	24%	29%	10%	77%
Hortícolas	5%	13%	14%	11%	4%	0	0
Arroz	0	5%	0	15%	5%	30%	1%
Bacelo	20%	13%	15%	15%	0	0	0
Frutícola	6%	19%	20%	0	0	0	10%



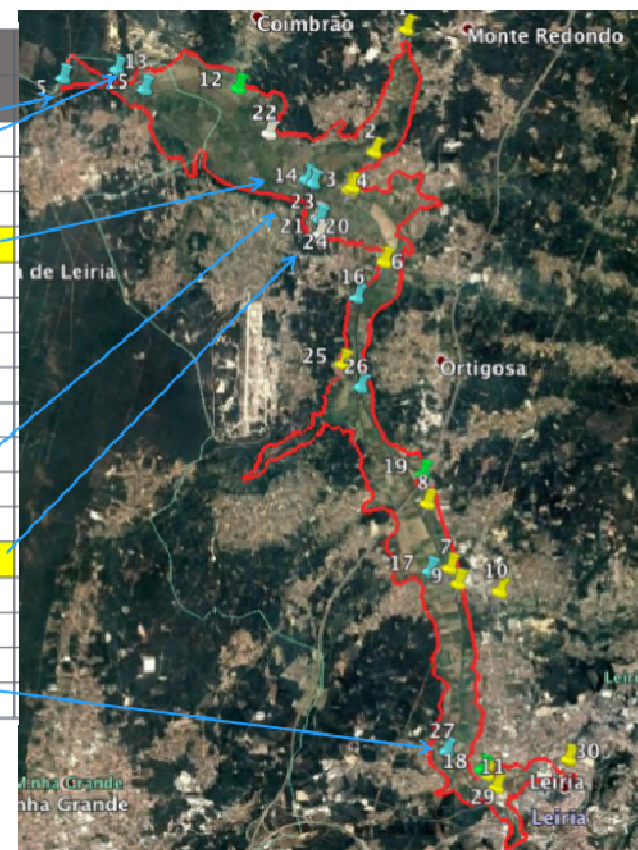
# Qualidade microbiológica da água de rega e drenagem



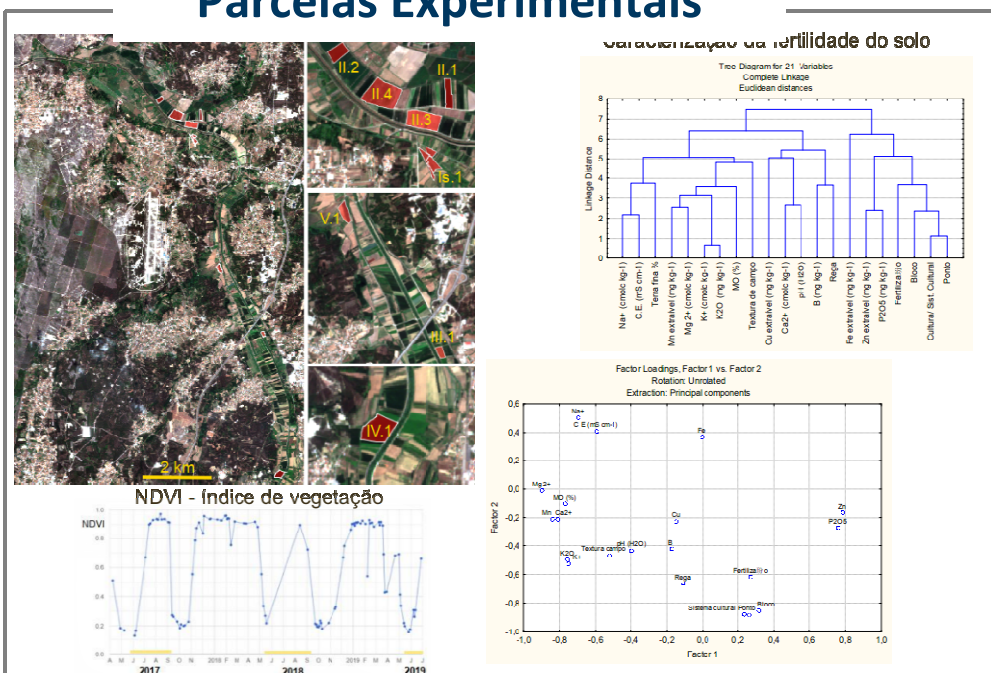


# Qualidade físico-química da água de rega e drenagem

Ponto	Parâmetros	pH	CE, µs/cm	Cl, mg/L
	VMR	6,5 – 8,4	1000	70
5	10/10/18	7,08	2.380	
13	19/09/18	7,00	1.178	
	10/10/18	7,03	672	
14	23/07/18	6,84	3.170	112
	10/10/18	6,98	3.752	
15	19/09/18	7,50	1.014	
	10/10/18	7,39	601	
16	23/07/18	7,45	590	7,4
	19/09/18	7,40	657	
	10/10/18	7,53	507	
17	10/10/18	7,49	590	
23	10/10/18	7,29	1.704	
24	23/07/18	6,35	6.850	249
	10/10/18	6,84	6.127	
26	10/10/18	7,87	524	
27	19/09/18	7,30	651	
	10/10/18	7,83	477	



## Parcelas Experimentais





# Análise sócio-económica

Titularidade	N.º	%
Proprietário e agricultor	31	54,4
Arrendatário	11	19,3
Comodato e agricultor	6	10,5
Proprietário + arrendatário	8	14,0
Proprietário + comodato	1	1,8
<b>TOTAL</b>	<b>57</b>	<b>100</b>

Predisposição para mudar para Agricultura Biológica	Sim		Não	
	N.º	%	N.º	%
<b>Médias</b>	4	8,9	13	28,9
<b>Grandes</b>	2	4,4	9	20
<b>Pequenas</b>	1	2,2	16	35,6
<b>TOTAL</b>	<b>7</b>	<b>15,6</b>	<b>38</b>	<b>84,4</b>

# GRUPO OPERACIONAL PARA A GESTÃO DA ÁGUA NO VALE DO LIS

*José Manuel Gonçalves<sup>1</sup>, Henrique Damásio<sup>2</sup>, Rui Eugénio<sup>2</sup>, Susana Ferreira<sup>1</sup>, Manuel Nunes<sup>1</sup>*

<sup>1</sup> *Escola Superior Agrária de Coimbra, Instituto Politécnico de Coimbra*

<sup>2</sup> *Associação de Regantes e Beneficiários do Vale do Lis, Quinta do Picoto, Souto da Carpalhosa, Leiria*

Cofinanciado por: