



**Em 2021 foram
colhidas 1400 folhas
e analisado o estado
nutricional de 350
árvores**

Coordenação:



Parceiros:



CASAL DOS CARDOS
SOCIEDADE
AGRÍCOLA, LDA

Autores

Catarina Lourenço (ISA)
Rui de Sousa (INIAV)
Cristina Oliveira (ISA)



Análise Foliar

Laboratório de Química
Instituto Superior de Agronomia

Para a análise foliar
procederam-se os seguintes
passos:

- Colheita das folhas;
- Secagem das amostras;
- Moagem do material vegetal;
- Análise laboratorial

Colheita das Folhas

Foram colhidas 4 folhas em cada árvore marcada (1 por quadrante). As folhas colhidas são isentas de pragas e doenças visíveis e cada análise corresponde a 5 árvores

Secagem das Amostras

Após a colheita, as amostras devem ser secas numa estufa, de forma a eliminar toda a humidade existente para posterior moagem

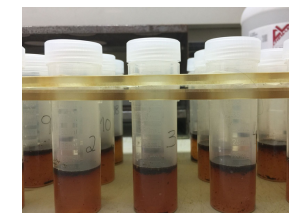


Moagem do Material Vegetal

Para este passo é utilizado um moinho e a moenda obtida é colocada em sacos devidamente identificados



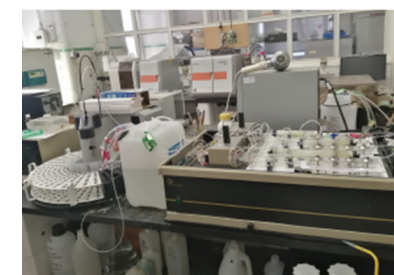
Colocação dos ácidos



Amostras antes da digestão



Água após digestão



ICP - OES Espectrofotometria VIS



Análise Laboratorial

Na análise laboratorial são obtidos resultados do teor de humidade e teor de nutrientes nas amostras. Os resultados são obtidos através do princípio da digestão e posterior leitura no ICP- OES Espectrofotometria VIS